

### > Données socio-démographiques

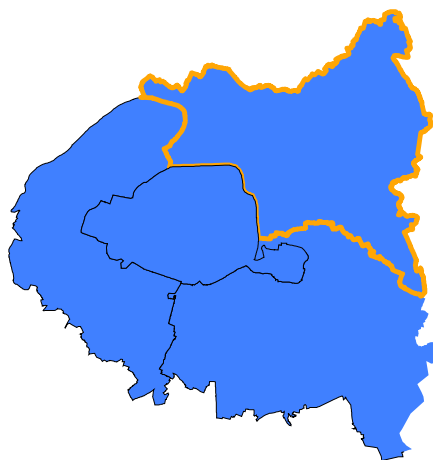
- Population
- Population active
- Marché du travail
- Logement
- Niveau de vie

### > Activité économique

- Établissements
- Principaux établissements employeurs
- Effectifs salariés
- Dynamique du tissu économique

### > Fiscalité

- Fiscalité locale
- Fiscalité liée à l'implantation économique



## PROFIL SOCIO-ECONOMIQUE

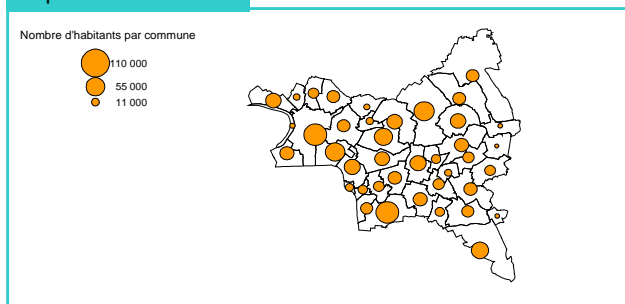


### POPULATION

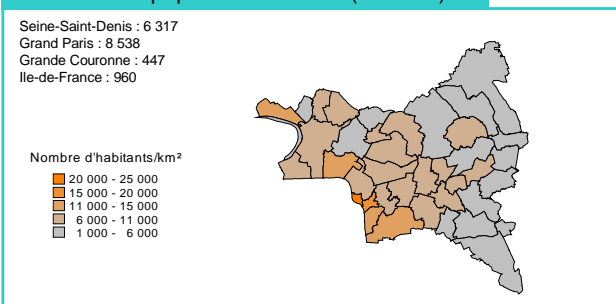
1 491 970 habitants

12.9 % de la population de l'Ile-de-France

#### Population en 2006



#### Densité de la population en 2006 (hab/km<sup>2</sup>)



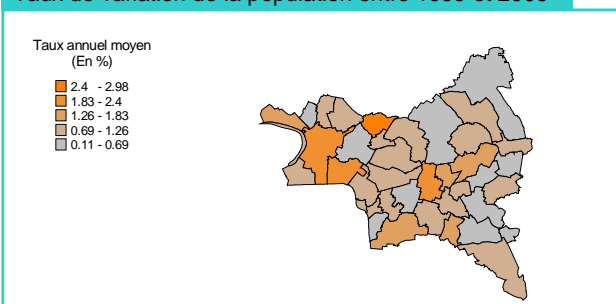
### Évolution

#### Variation de la population entre 1999 et 2006

	Evolution absolue	Solde migratoire	Solde naturel
<b>Seine-Saint-Denis</b>	<b>+109 109</b>	<b>-9 454</b>	<b>+118 563</b>
<b>Ile-de-France</b>	<b>+580 396</b>	<b>-120 785</b>	<b>+701 181</b>

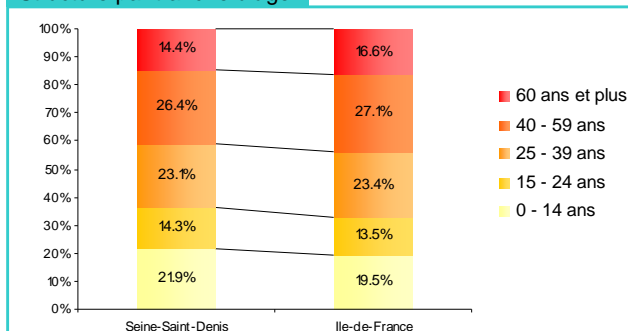
INSEE - RP 1999, 2006

#### Taux de variation de la population entre 1999 et 2006



### Age

#### Structure par tranche d'âge



### POPULATION ACTIVE

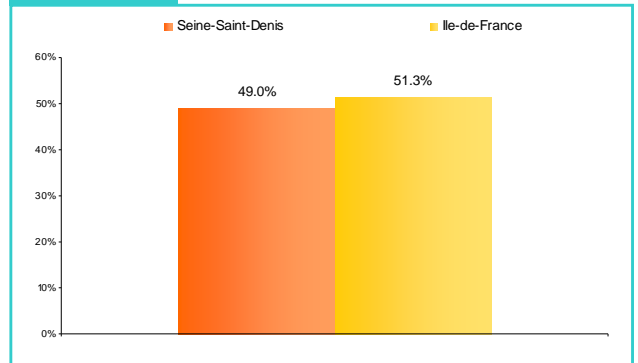
#### Actifs

##### Population active

	1999	2006
<b>Seine-Saint-Denis</b>	673 810	730 585
<b>Ile de France</b>	5 492 151	5 913 109

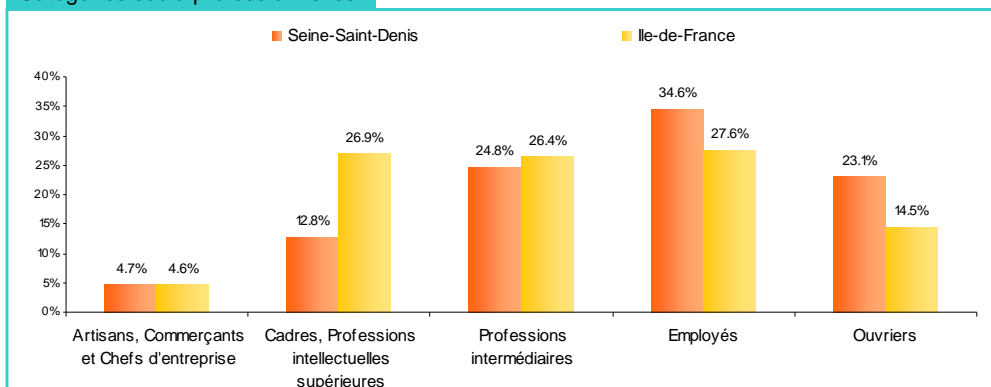
INSEE – RP 1999, 2006

##### Taux d'activité



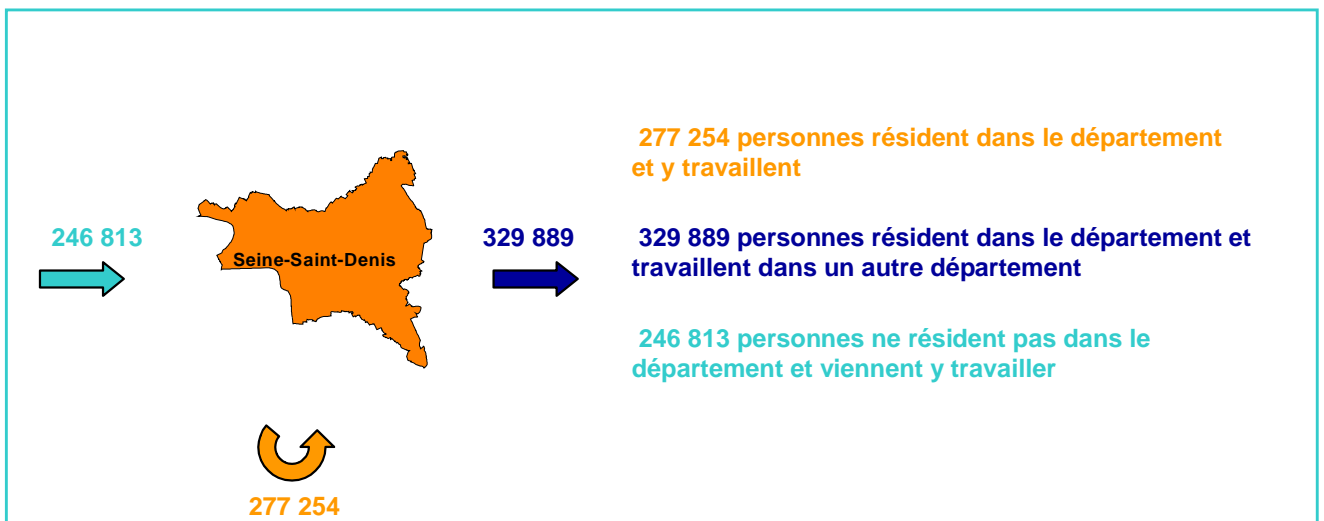
INSEE – RP 2006

##### Catégories socio-professionnelles



INSEE – RP 2006

#### Mobilité domicile-travail



INSEE – RP 2006

### MARCHE DU TRAVAIL

#### Marché du travail

##### Demandeurs d'emplois

	décembre-09	
	Seine-Saint-Denis	% / Ile-de-France
Nombre de demandeurs d'emploi	82 240	16.5%

DRTEFP 2009

##### Evolution des demandeurs d'emplois

	décembre 08 - décembre 09	
	Seine-Saint-Denis	Ile-de-France
Evolution des demandeurs d'emplois	+22.9%	+26.1%

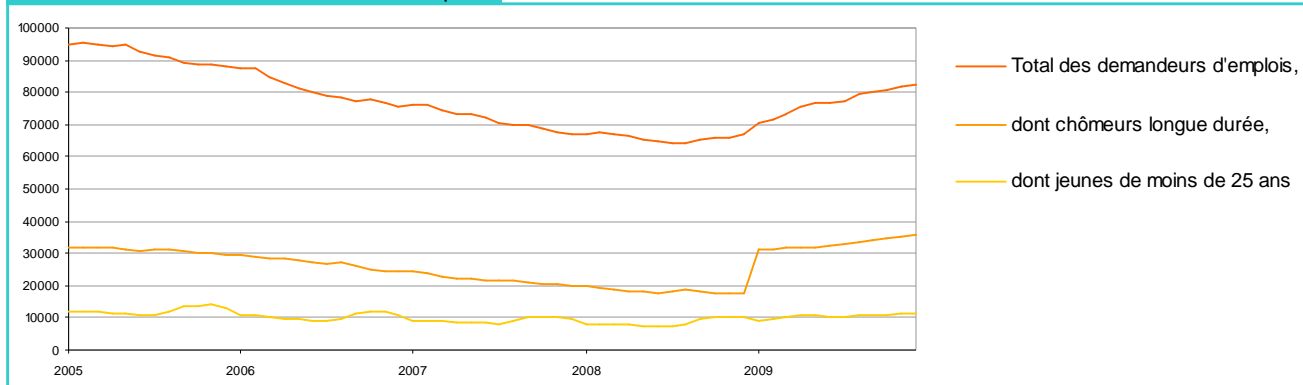
DRTEFP

##### Taux de chômage

	Seine-Saint-Denis	Ile-de-France	France
décembre-08	9.5%	6.8%	7.8%
décembre-09	11.4%	8.4%	9.6%

DRTEFP

##### Évolution du nombre de demandeurs d'emplois



DRTEFP

Nota : changement de définition des catégories au 01/01/2009 (cf. méthodologie)

### LOGEMENT

569 169 résidences principales

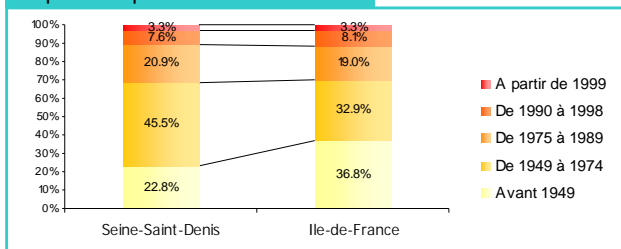
Nombre moyen de pièces par logement : 3.2

Nombre moyen d'occupants par logement : 2.5

Surface moyenne des logements : 66 m<sup>2</sup>

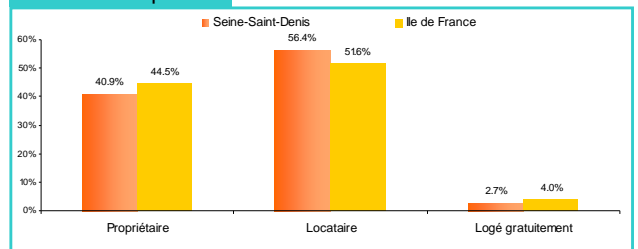
### Résidences principales

#### Répartition par date d'achèvement



INSEE - RP 2006

#### Statut d'occupation



INSEE - RP 2006

#### Conditions d'occupation

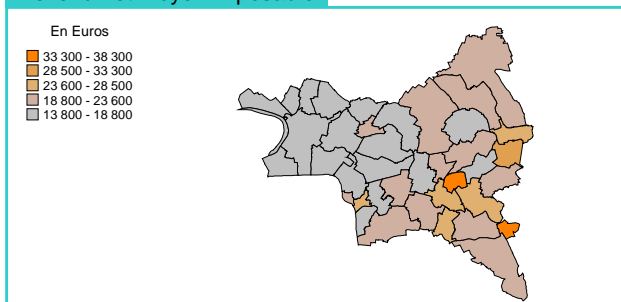
	Nombre de résidences principales	Nombre moyen de pièces	Nombre moyen de personnes par logement	Surface moyenne des logements en m <sup>2</sup>
<b>Seine-Saint-Denis</b>	569 169	3.2	2.5	66
<b>Ile-de-France</b>	5 961 621	3.2	2.3	68

INSEE - RP 2006

### NIVEAU DE VIE

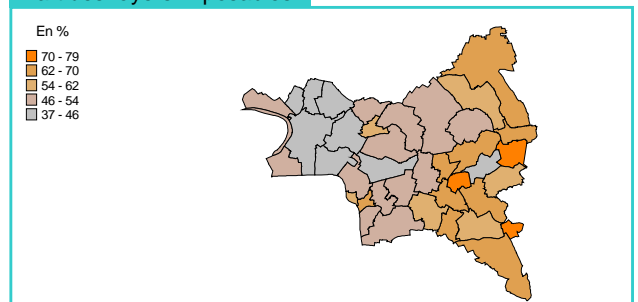
### Revenu

#### Revenu net moyen imposable



DGI - Revenu 2007

#### Part des foyers imposables



DGI - Revenu 2007

### Véhicules

#### Répartition des ménages selon le nombre de véhicules

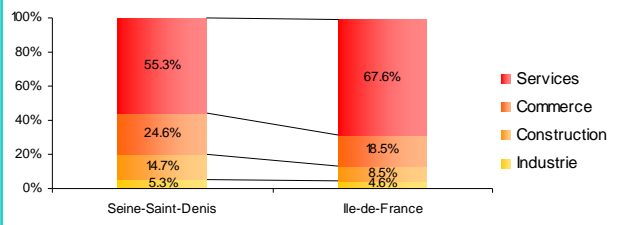
Nombre de véhicules	0	1	2 et +	Moyenne
<b>Seine-Saint-Denis</b>	200 192	278 948	89 991	0.8
<b>Ile-de-France</b>	2 181 193	2 674 167	1 105 590	0.8

INSEE - RP 2006

ETABLISSEMENTS

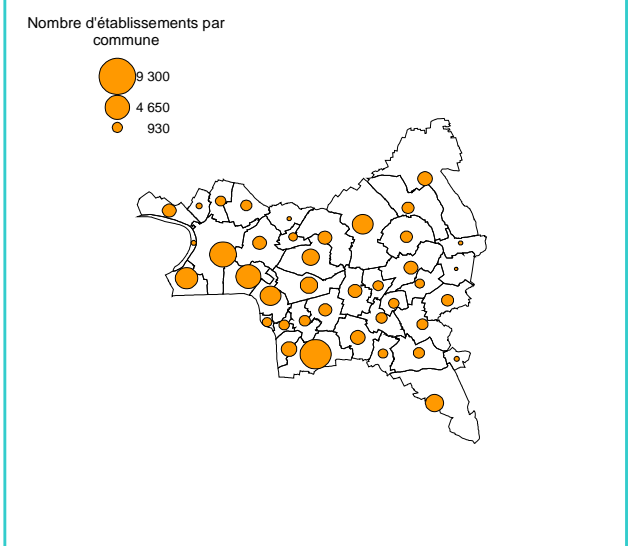
Structure et répartition

Par grand secteur d'activité



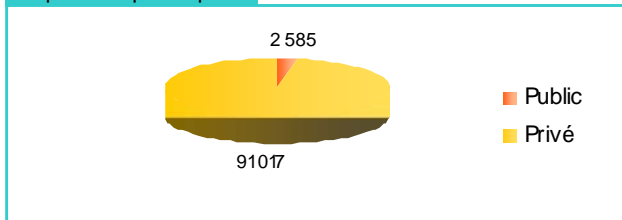
INSEE - Comptages SIRENE 2009

Nombre d'établissements



INSEE - Comptages SIRENE 2009

Répartition public/privé



INSEE - Comptages SIRENE 2009

Secteurs d'activités

Secteurs d'activité	Nombre d'établissements		Répartition par tranche d'effectifs salariés					Total <sup>1</sup>
	Seine-Saint-Denis	Poids / Ile-de-France	0	1 à 9	10 à 99	100 à 499	500 et +	
<b>AGRICULTURE</b>	96	1.2%	69	16	4	0	0	89
<b>INDUSTRIE</b>	4 950	10.4%	1 646	1 829	814	81	12	4 382
Industrie extractives	12	3.3%	3	5	3	0	0	11
Industrie manufacturière	4 404	10.9%	1 474	1 712	709	51	11	3 957
Production et distribution d'électricité, de gaz, de vapeur et d'air conditionné	276	7.1%	90	38	43	21	1	193
Production et distribution d'eau ; assainissement, gestion des déchets et dépollution	258	9.2%	79	74	59	9	0	221
<b>CONSTRUCTION</b>	13 734	15.6%	5 863	4 464	1 648	32	4	12 011
<b>COMMERCE</b>	23 018	12.0%	11 170	7 815	1 387	106	9	20 487
<b>SERVICES</b>	51 804	7.4%	28 927	13 302	4 055	434	102	46 820
Transports et entreposage	6 096	18.6%	3 604	1 248	567	81	24	5 524
Hébergement et restauration	5 270	10.0%	1 809	2 573	385	10	0	4 777
Information et communication	3 981	6.4%	2 564	801	247	35	6	3 653
Activités financières et d'assurance	2 414	5.3%	1 082	833	209	22	9	2 155
Activités immobilières	2 121	5.2%	1 061	773	74	14	1	1 923
Activités spécialisées, scientifiques et techniques	7 519	4.6%	4 912	1 599	360	41	2	6 914
Activités de services administratifs et de soutien	4 313	7.9%	2 120	1 276	482	63	8	3 949
Administration publique	589	8.4%	32	53	242	47	41	415
Enseignement	2 883	8.2%	1 144	715	793	50	1	2 703
Santé humaine et action sociale	6 768	8.3%	4 408	1 042	401	54	9	5 914
Arts, spectacles et activités récréatives	3 576	8.3%	2 509	634	105	3	0	3 251
Autres activités de services	6 271	8.0%	3 681	1 755	188	14	1	5 639
Activités des ménages en tant qu'employeurs ; activités indifférenciées des ménages en tant que producteurs de biens et services pour usage propre	0	0.0%	0	0	0	0	0	0
Activités extra-territoriales	3	0.7%	1	0	2	0	0	3
<b>Total<sup>2</sup></b>	<b>93 602</b>	<b>9.1%</b>	<b>47 675</b>	<b>27 426</b>	<b>7 908</b>	<b>653</b>	<b>127</b>	<b>83 789</b>

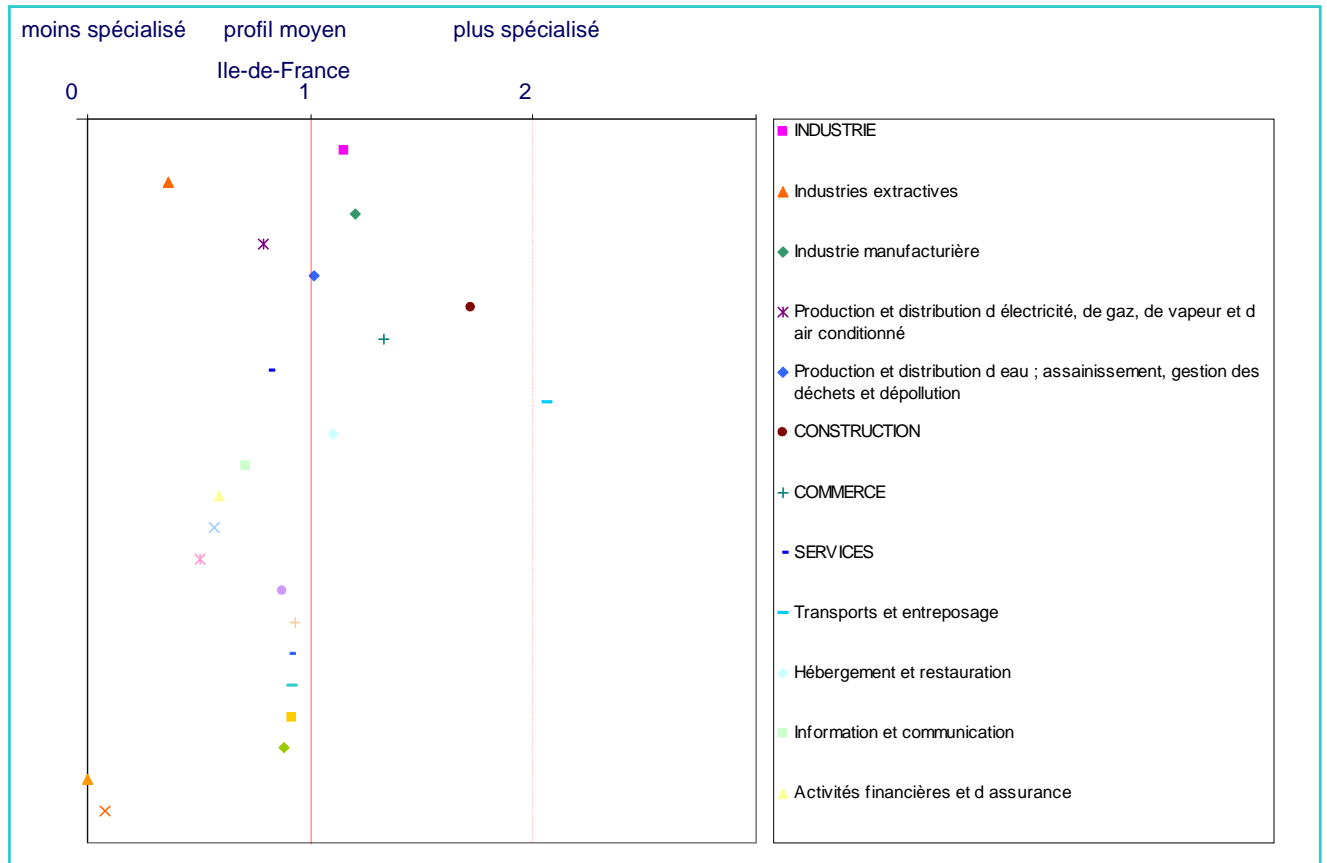
<sup>1</sup> Total des établissements renseignés

<sup>2</sup> Total général des établissements

INSEE - Comptages SIRENE 2009

ETABLISSEMENTS

Spécialisation économique



INSEE - SIRENE 2009

Méthodologie

Méthode de calcul pour chaque activité :

•  $(\text{Nombre d'établissements de l'activité du département} / \text{Nombre d'établissements du département}) / (\text{Nombre d'établissements de l'activité en Ile-de-France} / \text{Nombre d'établissements en Ile-de-France})$

Cas possibles d'interprétation pour chaque activité :

- indice de spécialisation = 1 : Les établissements de l'activité sont autant représentés dans le département que dans la région.
- indice de spécialisation > 1 : Les établissements de l'activité sont sur-représentés dans le département par rapport à la région.
- indice de spécialisation < 1 : Les établissements de l'activité sont sous-représentés dans le département par rapport à la région.

PRINCIPAUX ETABLISSEMENTS EMPLOYEURS

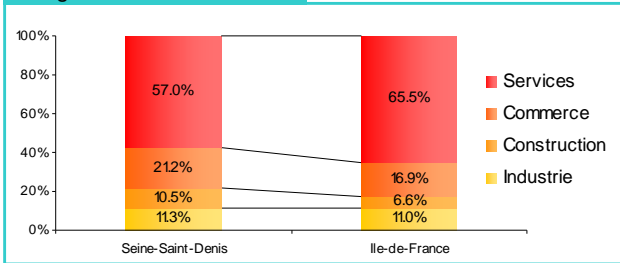
Nom	Activité	Localité	Effectif
DEPARTEMENT DE LA SEINE SAINT DENIS	Administration publique générale	Bobigny	6 850
SOCIETE AIR FRANCE	Transports aériens de passagers	Tremblay-en-France	4 850
PEUGEOT CITROEN AUTOMOBILE SA	Construction de véhicules automobiles	Aulnay-sous-Bois	4 050
COMMUNE DE MONTREUIL	Administration publique générale	Montreuil-sous-Bois	3 150
PREFECTURE DE POLICE DE PARIS	Activités d'ordre public et de sécurité	Bobigny	3 150

CCIP 2009

EFFECTIFS SALARIES

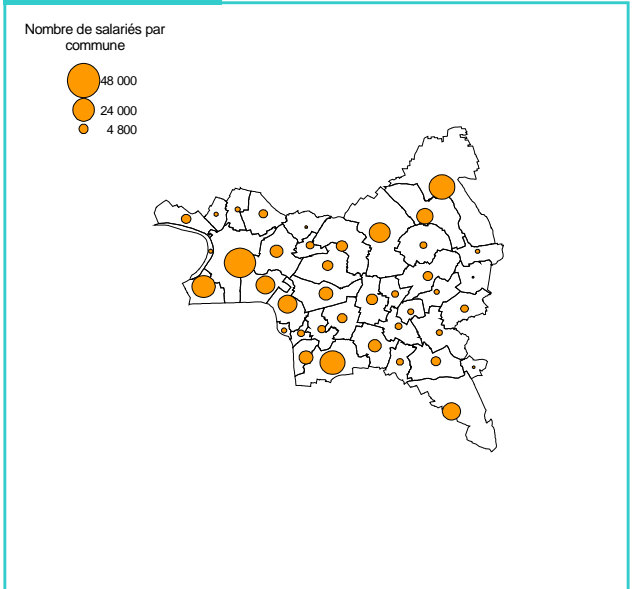
Structure

Par grand secteur d'activité



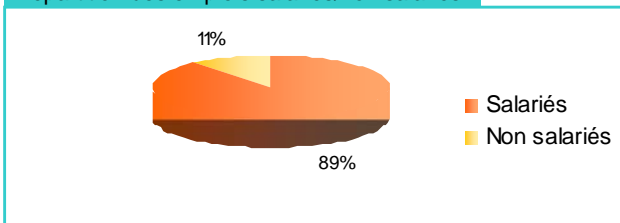
GARP 2008

Nombre de salariés



GARP 2008

Répartition des emplois salariés/non salariés



INSEE - RP 2006

Secteurs d'activités

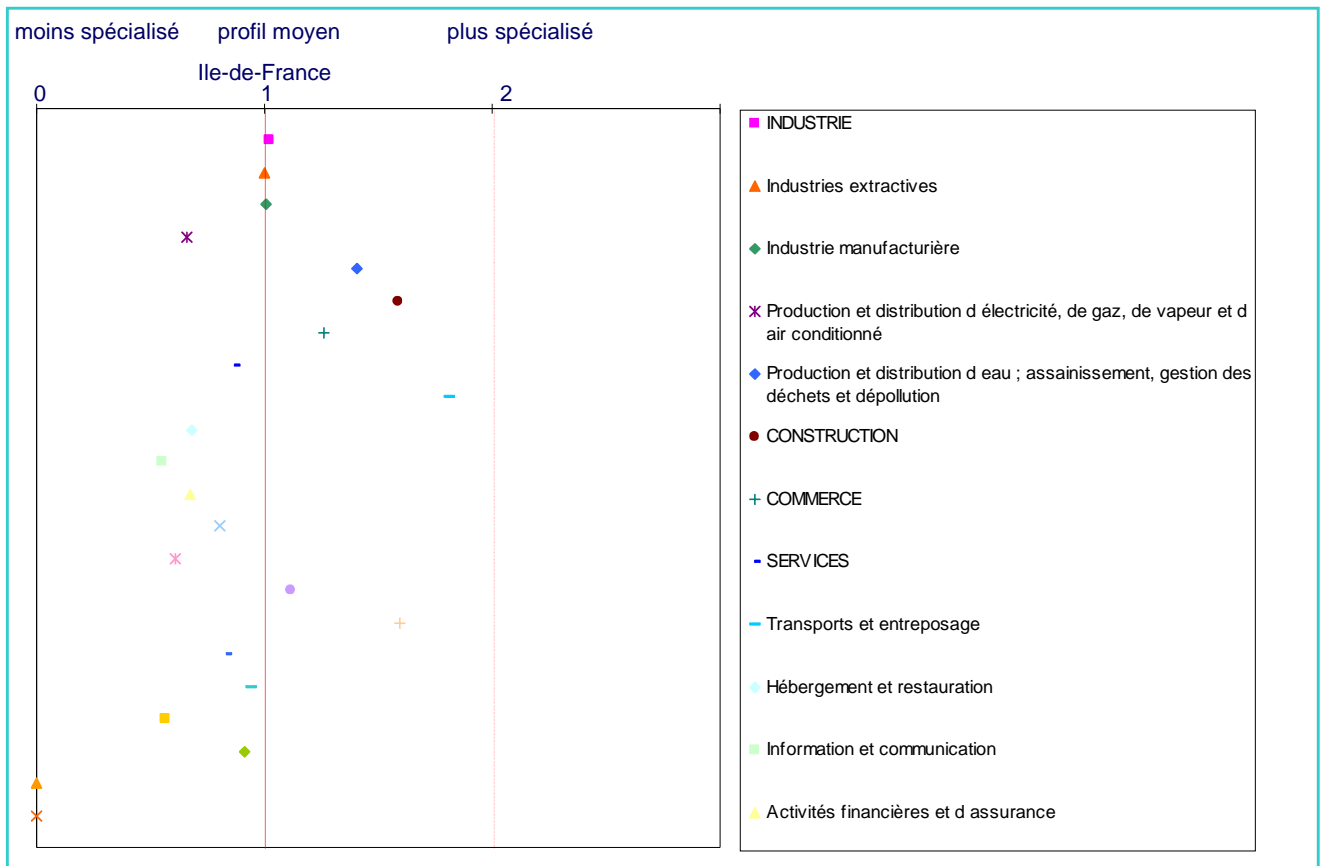
Secteurs d'activité	Nombre de salariés du privé	
	Seine-Saint-Denis	Poids/ Ile-de-France
<b>AGRICULTURE</b>	12	2.6%
<b>INDUSTRIE</b>	43 721	9.6%
Industrie extractives	161	9.3%
Industrie manufacturière	39 369	9.4%
Production et distribution d'électricité, de gaz, de vapeur et d'air conditionné	556	6.2%
Production et distribution d'eau ; assainissement, gestion des déchets et dépollution	3 635	13.1%
<b>CONSTRUCTION</b>	40 705	14.8%
<b>COMMERCE</b>	82 310	11.8%
<b>SERVICES</b>	220 966	8.1%
Transports et entreposage	34 586	16.9%
Hébergement et restauration	16 732	6.4%
Information et communication	17 350	5.1%
Activités financières et d'assurance	18 672	6.3%
Activités immobilières	5 240	7.5%
Activités spécialisées, scientifiques et techniques	26 929	5.7%
Activités de services administratifs et de soutien	53 763	10.4%
Administration publique	6 528	14.9%
Enseignement	5 850	7.8%
Santé humaine et action sociale	20 410	8.8%
Arts, spectacles et activités récréatives	3 756	5.3%
Autres activités de services	11 150	8.5%
Activités des ménages en tant qu'employeurs ; activités indifférenciées des ménages en tant que producteurs de biens et services pour usage propre	0	0.0%
Activités extra-territoriales	0	0.0%
<b>Total<sup>1</sup></b>	<b>387 714</b>	<b>9.3%</b>

<sup>1</sup> Total général des secteurs d'activité

GARP 2008

EFFECTIFS SALARIES

Spécialisation économique



GARP 2008

Méthodologie

Méthode de calcul pour chaque activité :

•  $(\text{Effectifs salariés de l'activité du département} / \text{Effectifs salariés du département}) / (\text{Effectifs salariés de l'activité en Ile-de-France} / \text{Effectifs salariés en Ile-de-France})$

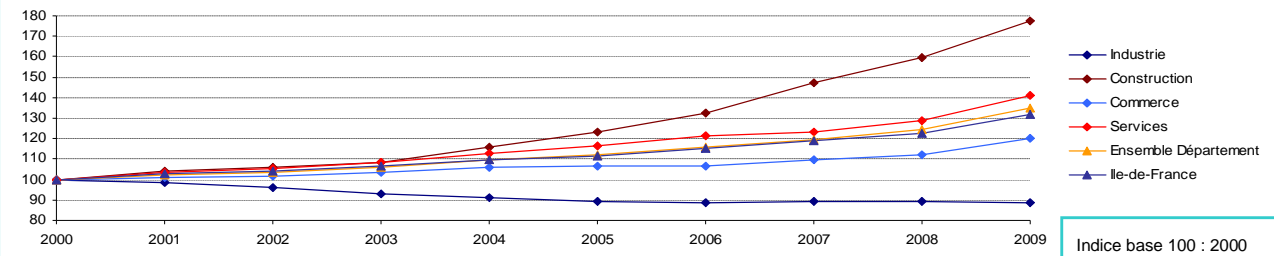
Cas possibles d'interprétation pour chaque activité :

- indice de spécialisation =1 : Les effectifs salariés de l'activité sont autant représentés dans le département que dans la région.
- indice de spécialisation >1 : Les effectifs salariés de l'activité sont sur-représentés dans le département par rapport à la région.
- indice de spécialisation <1 : Les effectifs salariés de l'activité sont sous-représentés dans le département par rapport à la région.

### DYNAMIQUE DU TISSU ECONOMIQUE

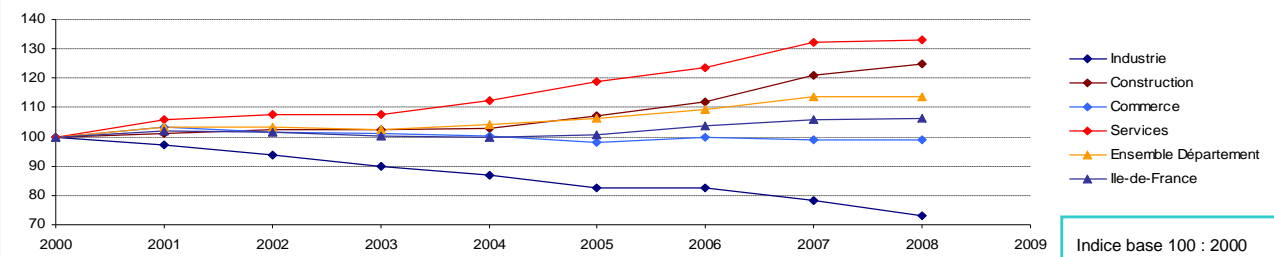
#### Évolution par grands secteurs d'activité

##### Les établissements



INSEE – Comptages SIRENE

##### Les effectifs salariés



GARP

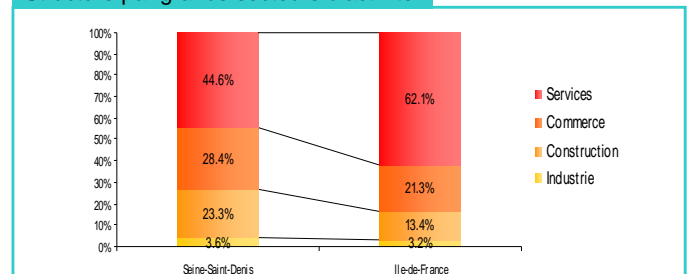
#### Créations d'établissements

10 359 créations d'établissements en 2008  
dont 73.0 % dans le secteur tertiaire

Depuis 2006	Seine-Saint-Denis			Ile-de-France		
	2006	2007	2008	2006	2007	2008
Industrie	387	415	378	2 780	3 295	2 930
Construction	2 019	2 306	2 415	11 026	12 115	12 126
Commerce	2 831	2 899	2 946	18 304	19 658	19 367
Services	3 633	4 205	4 620	48 212	52 905	56 300
<b>Total</b>	<b>8 870</b>	<b>9 825</b>	<b>10 359</b>	<b>80 322</b>	<b>87 973</b>	<b>90 723</b>

INSEE – Comptages Créations

##### Structure par grands secteurs d'activité



INSEE – Comptages Créations 2008

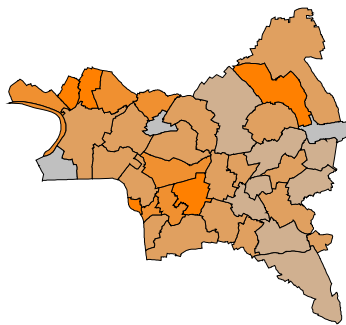
FISCALITE LOCALE

Fiscalité locale

Taxe sur le foncier bâti

Taux de la taxe sur le foncier bâti

- 26 - 31
- 22 - 26
- 17 - 22
- 12 - 17
- 7 - 12

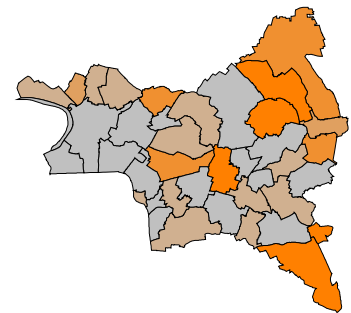


DGI - TAXE 2008

Taxe sur le foncier non-bâti

Taux de la taxe sur le foncier non bâti

- 88 - 108
- 69 - 88
- 50 - 69
- 30 - 50
- 10 - 30

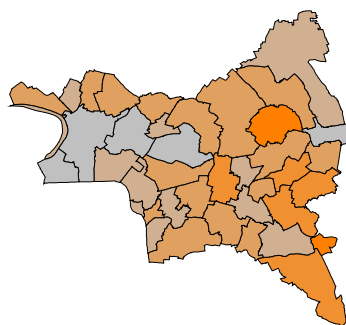


DGI - TAXE 2008

Taxe d'habitation

Taux de la taxe d'habitation

- 21 - 25
- 18 - 21
- 15 - 18
- 11 - 15
- 8 - 11

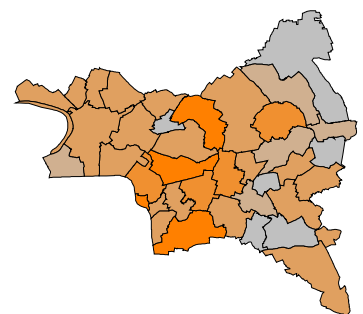


DGI - TAXE 2008

Taxe professionnelle

Taux de la taxe professionnelle

- 47 - 51
- 44 - 47
- 40 - 44
- 37 - 40
- 33 - 37



DGI - TAXE 2008

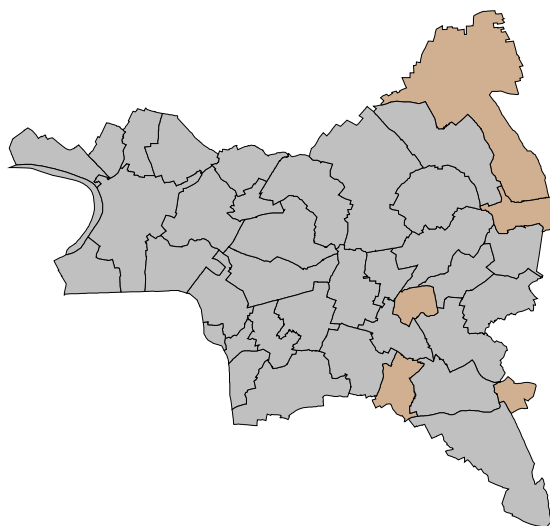
## FISCALITE LIEE A L'IMPLANTATION ECONOMIQUE

## Taxe annuelle

Sur les locaux de bureaux

Circonscription :

- 3
- 2
- 1



Tarification de la circonscription :

- 3 : 3,2 euros/m<sup>2</sup>
- 2 : 6,7 euros/m<sup>2</sup>
- 1 : 11,3 euros/m<sup>2</sup>

DGI 2008

Sur les locaux commerciaux: 1,8 euro(s)/m<sup>2</sup>Sur les locaux de stockage: 0,9 euro(s)/m<sup>2</sup>

## Redevance

Pour la construction de locaux de bureaux et de recherche

Circonscription :

- 3
- 2
- 1



Tarification de la circonscription :

- 3 : 61 euros/m<sup>2</sup>
- 2 : 152 euros/m<sup>2</sup>
- 1 : 244 euros/m<sup>2</sup>

DGI 2008

LES COMMUNES/ARRONDISSEMENTS DU DEPARTEMENT



Réalisation : CCIP - Territem/CCIP  
 Source : GEOROUTE® - Copyright ©IGN Paris-2002-Cartosphère  
 Toute reproduction ou représentation, même partielle, est interdite sans en mentionner la source et sans autorisation de l'éditeur.

• *Carte du Taux de variation de la population :*

(Population recensement 2006 / Population recensement 1999) <sup>(1)</sup> / (2006 – 1999) -1) \* 100.

• *Population active :*

La population active comprend les personnes qui déclarent : exercer une profession (salarisée ou non), aider un membre de sa famille dans son travail (même sans rémunération), être apprenti ou stagiaire rémunéré, être chômeur à la recherche d'un emploi, ou être étudiant ou retraité mais occupant un emploi.

• *Taux d'activité :* Population active totale / Population totale.

• *La part des établissements par grands secteurs* (Service, Commerce, Construction, Industrie) est calculée par rapport au total général qui inclut l'agriculture.

• *Données du thème marché du travail :*

Demandeurs d'emploi en fin de mois (DEFM), de catégorie A, inscrits à Pôle emploi.

Nouvelle définition des catégories au 01/01/2009 : catégorie A (ancienne catégorie 1) – personnes sans emploi, tenues de faire des actes positifs de recherche d'emploi.

Taux de chômage au sens du BIT (Bureau International du Travail).

• *Revenus :* Les données chiffrées sur les revenus concernent l'ensemble des foyers fiscaux (imposables et non imposables).

• *La part des effectifs salariés par grands secteurs* (Service, Commerce, Construction, Industrie) est calculée par rapport au total général qui inclut l'agriculture.

• *Les graphiques d'évolution par grands secteurs d'activité* sont calculés sur l'indice base 100.

ex : (nombre d'établissements de l'année n / nombre d'établissements de l'année de référence) x 100

• *Les créations d'entreprise* correspondent à la mise en œuvre de nouveaux moyens de production. Elles concernent l'ensemble des secteurs marchand de l'industrie, de la construction, du commerce et des services. L'agriculture et l'administration sont, actuellement, exclues du champs.

• *La carte de la taxe professionnelle concerne le taux global :*

Le taux global de la taxe professionnelle s'obtient en ajoutant au taux communal ou intercommunal divers taux (taux départemental, taux de la taxe spéciale d'équipement, taux de la cotisation nationale de péréquation, taux de la taxe pour frais de CCI, taux syndical, les frais de gestion de la fiscalité directe locale.)

• *Les cartes de la taxe sur le foncier bâti, taxe sur le foncier non bâti et taxe d'habitation* concernent les taux communaux.

• *Taxe annuelle sur les locaux :*

Cette taxe, due par les propriétaires, est applicable en Ile-de-France pour :

- les locaux de bureaux (>100m<sup>2</sup>) avec trois zones de tarification qui varient selon la commune d'implantation
- les locaux de stockage avec un tarif unique pour toute l'Ile-de-France
- les locaux commerciaux avec un tarif unique pour toute l'Ile-de-France.

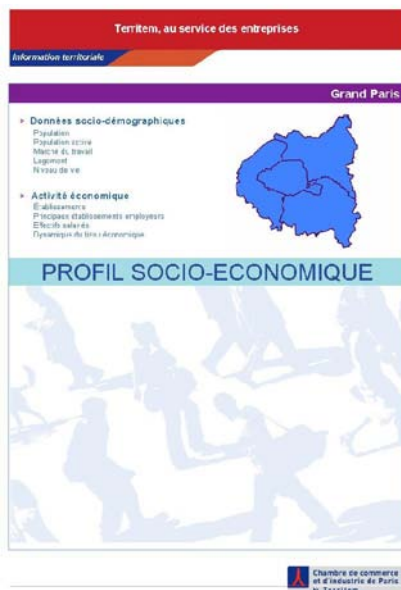
Les tarifs sont exprimés en Euros/m<sup>2</sup>.

• *Redevance pour la construction de locaux de bureaux et de recherche :*

Cette redevance est applicable en Ile-de-France pour la construction de bureaux (>1000m<sup>2</sup>) et de locaux de recherche. La redevance est due par les propriétaires. Il existe trois zones de tarification qui varient selon la commune d'implantation. Le tarif est exprimé en Euros/m<sup>2</sup>.

# Les Collections Territem

Modalités de diffusion par téléchargement : ● Gratuit ◆ Payant



## Profil socio-économique

- Grand Paris
- Départements : Paris, Hauts-de-Seine, Seine-Saint-Denis, Val-de-Marne
- ◆ Communes/ Arrondissements pour Paris



## Chiffres-clés sectoriels

- Grand Paris
- Industrie, Commerce, Services, Conseil
- ◆ Départements : Paris, Hauts-de-Seine, Seine-Saint-Denis, Val-de-Marne
- Industrie, Industrie de biens intermédiaires, Industrie de biens d'équipement, Industrie de biens de consommation, Construction, Commerce de gros, Commerce, Services, Services marchands rendus aux particuliers, Services marchands rendus aux entreprises, Conseil
- ◆ Réalisation de chiffres-clés sectoriels sur mesure (regroupement de secteurs d'activité à la demande, au niveau départemental) auprès du département Etudes de votre Délégation Départementale au 0820 012 112 (0,12/minute)



## Equipelement commercial

- Panorama**
- Grand Paris
- Départements : Paris, Hauts-de-Seine, Seine-Saint-Denis, Val-de-Marne
- Le profil commercial**
- ◆ Communes/ Arrondissements pour Paris
- Centres commerciaux**
- ◆ Départements : Paris, Hauts-de-Seine, Seine-Saint-Denis, Val-de-Marne
- Hôtels de tourisme**
- ◆ Départements : Paris, Hauts-de-Seine, Seine-Saint-Denis, Val-de-Marne
- Commerces alimentaires de plus de 300m²**
- ◆ Départements : Paris, Hauts-de-Seine, Seine-Saint-Denis, Val-de-Marne
- Commerces non alimentaires de plus de 300m²**
- ◆ Départements : Paris, Hauts-de-Seine, Seine-Saint-Denis, Val-de-Marne

## Diffusion

[www.territem.ccip.fr](http://www.territem.ccip.fr)

et sur les sites web

[www.ccip75.fr](http://www.ccip75.fr)

[www.ccip92.fr](http://www.ccip92.fr)

[www.ccip93.fr](http://www.ccip93.fr)

[www.ccip94.fr](http://www.ccip94.fr)

## PROFIL SOCIO-ECONOMIQUE

### Seine-Saint-Denis

- Gratuit

REALISATION CCIP

EDITION 2010

Copyright CCIP

N° ISSN en cours

27, avenue de Friedland  
75382 Paris Cedex 08

0820 012 112  
0,12 €/minute

[www.ccip.fr](http://www.ccip.fr)