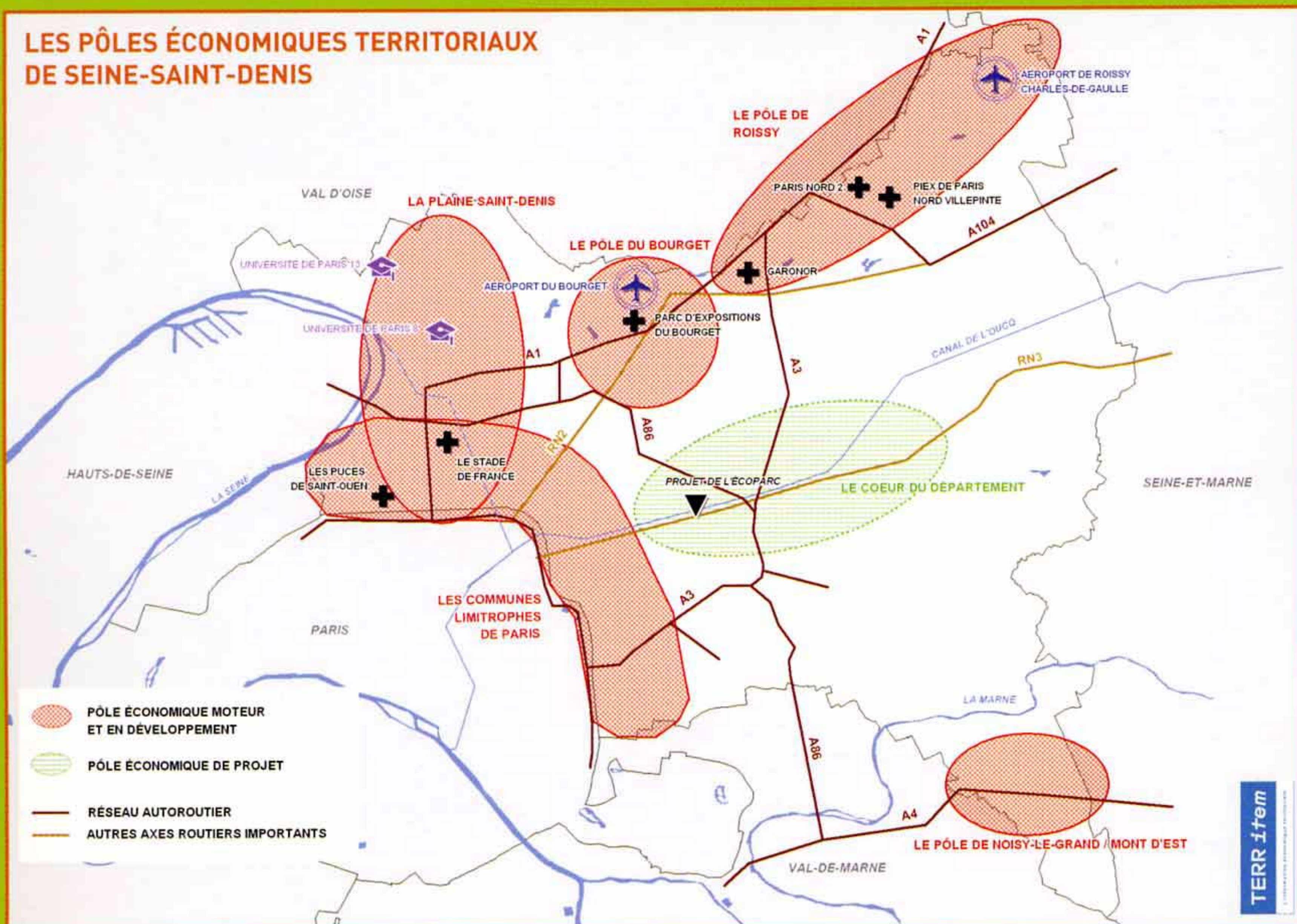


Seine-Saint-Denis : 73 197 établissements
Ile-de-France : 830 449

94% de PME de moins de 50 salariés



**8 682 créations
d'établissements en 2003**
dont 75,9% dans le secteur tertiaire

160 zones d'activités sur 53 km²,
soit 22% du territoire départemental

522 commerces de plus de 300 m² - 18,9% de locaux inoccupés
21 centres commerciaux

Offre hôtelière

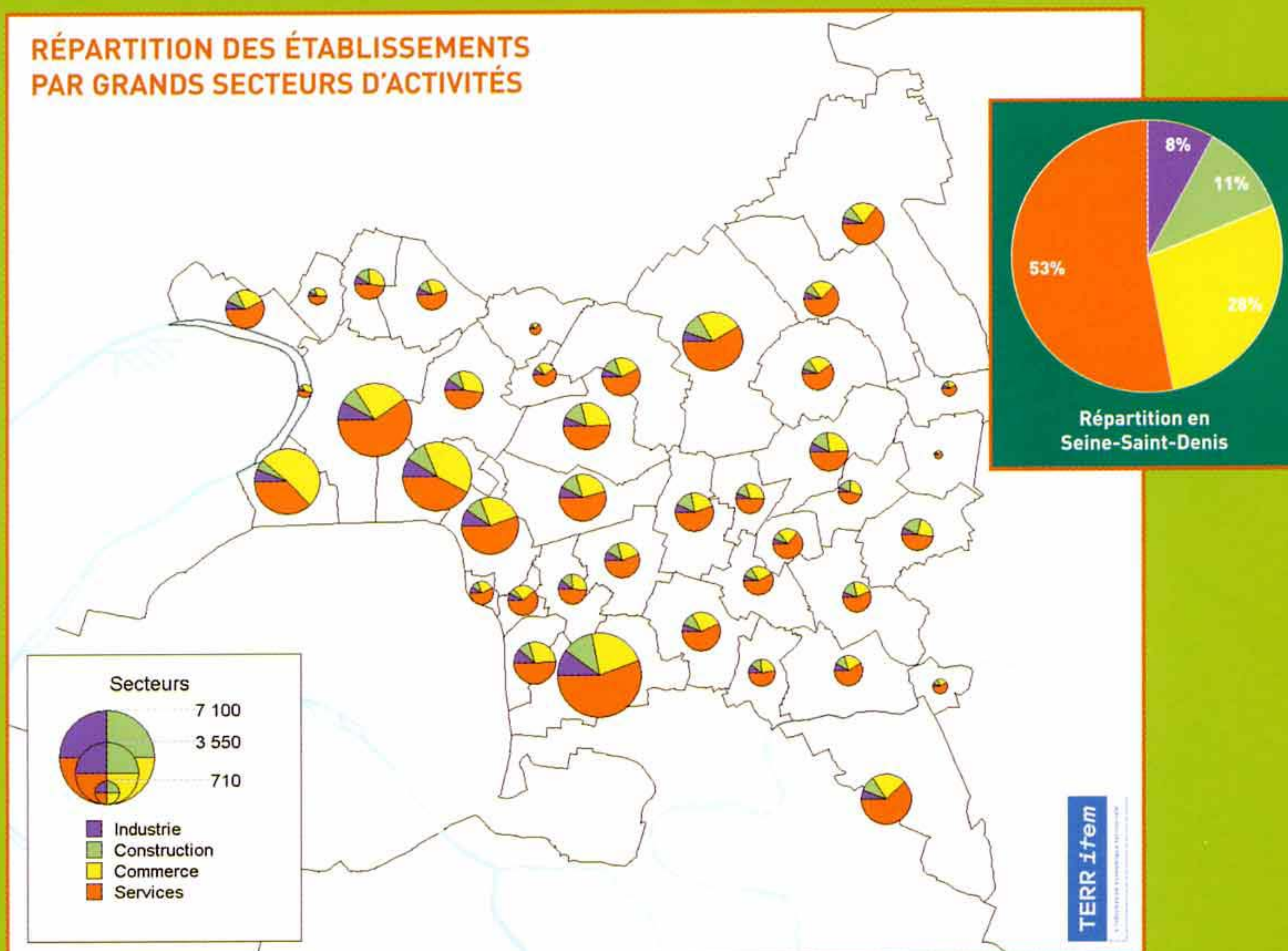
104 hôtels ; 9 732 chambres ; 9% de l'offre de Paris-Petite Couronne

Immobilier d'entreprise :
commercialisation des bureaux au 1^{er} semestre 2004
Seine-Saint-Denis : 116 000 m², Ile-de-France : 903 000 m²

8 Zones Franches Urbaines

Aulnay-sous-Bois, Bondy, Clichy-sous-Bois/Montfermeil,
Epinay-sur-Seine, La Courneuve, Le Blanc-Mesnil, Sevran, Stains

36 Zones Urbaines Sensibles
15 Zones de Redynamisation Urbaine



Des filières porteuses

Commerce de gros, Image, Industrie et création textile
Aviation d'affaires, Aéronautique, Éco-industries

Commerce extérieur : solde de la balance extérieure en 2003

Seine-Saint-Denis : - 3 466 millions d'euros

Ile-de-France : - 27 914 millions d'euros